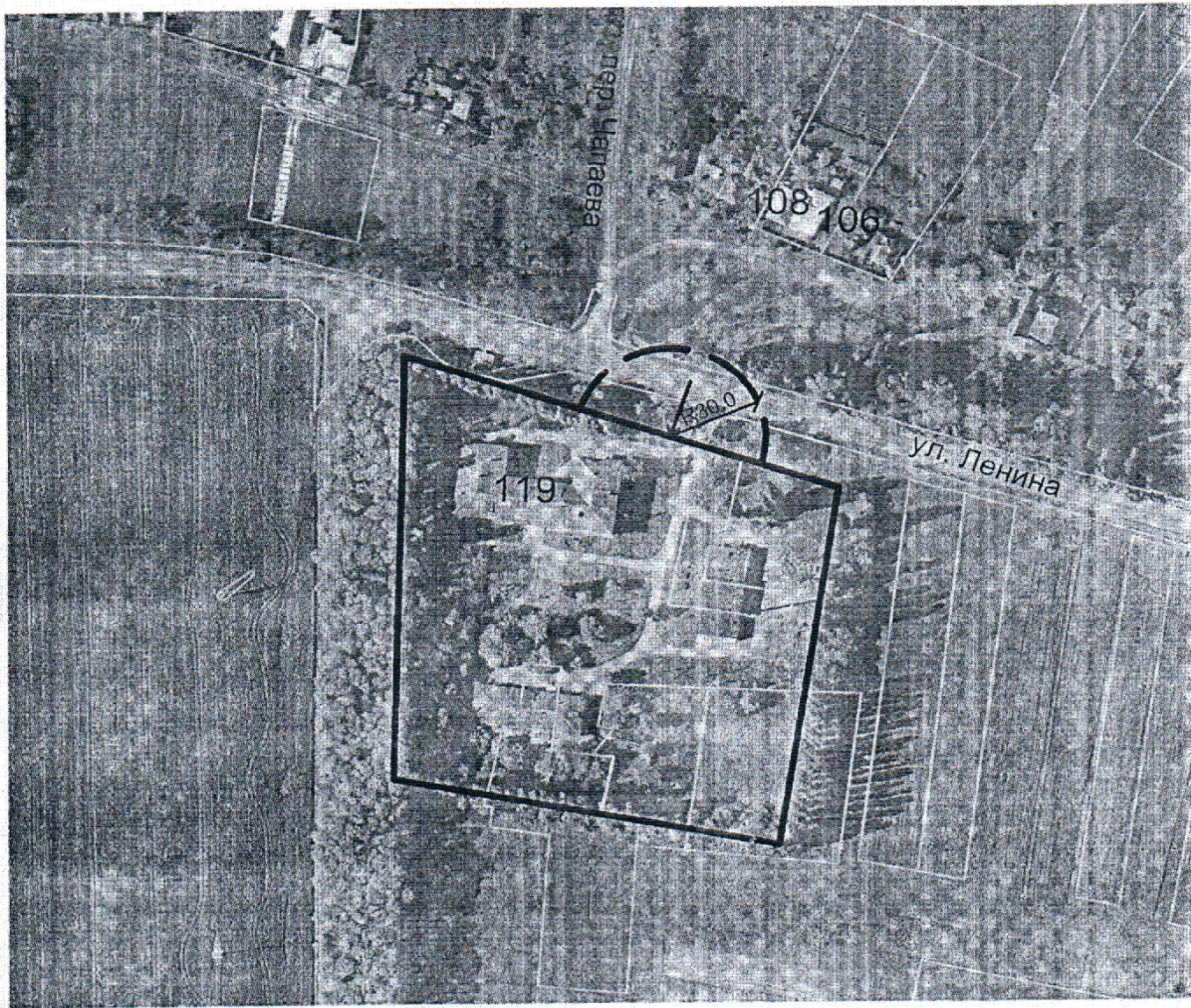


Приложение № 1
к постановлению администрации Суворовского
сельского поселения Усть-Лабинского района
от " 10 " января 2014г. № 2

СХЕМА

прилегающей территории к участковой больнице с. Суворовского, муниципального образования
Усть-Лабинский район (далее больница), на которой не допускается розничная продажа
алкогольной продукции, по адресу: с. Суворовское, ул. Ленина, 119

М 1:2000



Обозначение:

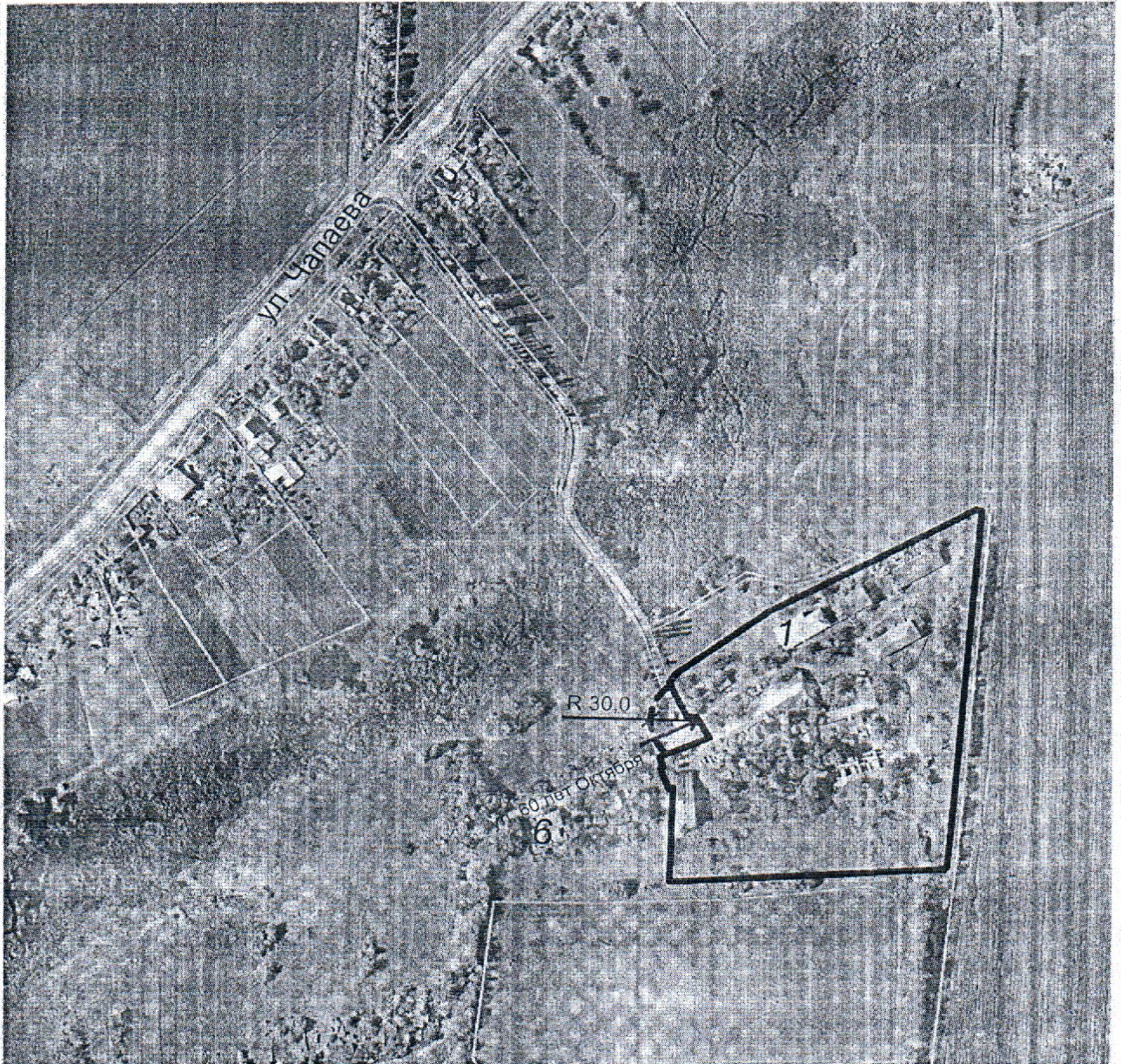
- - граница территории больницы
- - - - -** - граница прилегающей территории, на которой не допускается розничная продажа алкогольной продукции
- ←** - вход для посетителей на территорию больницы

Приложение № 2
к постановлению администрации Суворовского
сельского поселения Усть-Лабинского района
от " 10 " *января* 2014г. № *2*

СХЕМА

прилегающей территории к ГУЗ СПб № 5, муниципального образования Усть-Лабинский район (далее психиатрическая больница), на которой не допускается розничная продажа алкогольной продукции, по адресу: с. Суворовское, ул. 60 лет Октября, 1

М 1:4000



Обозначение:

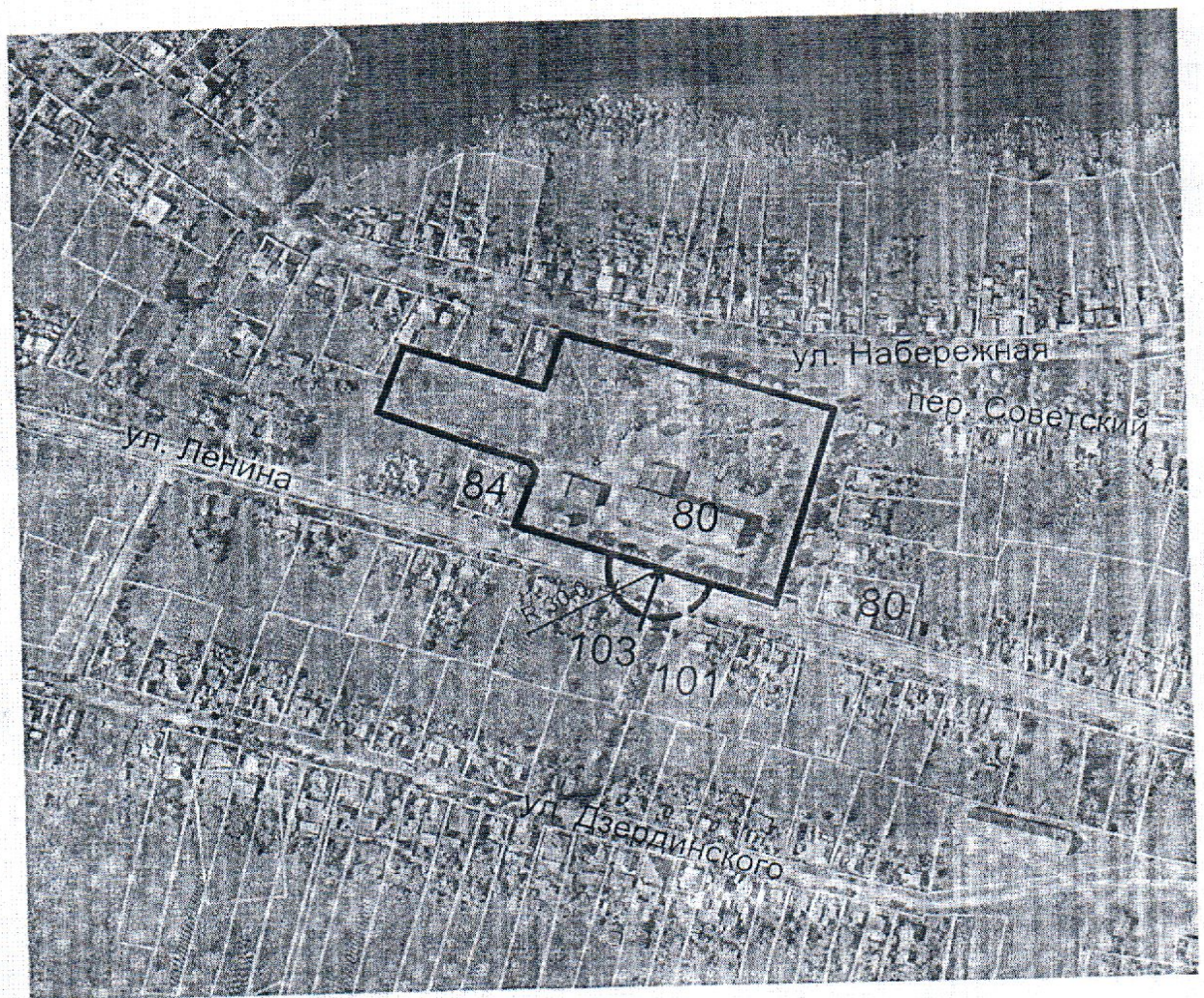
- - граница территории психиатрической больницы
- - - - - граница прилегающей территории, на которой не допускается розничная продажа алкогольной продукции
- ← - вход для посетителей на территорию психиатрической больницы

Приложение № 3
к постановлению администрации Суворовского
сельского поселения Усть-Лабинского района
от " 10 " января 2014г. № 2

СХЕМА

прилегающей территории к МБОУ СОШ № 10, муниципального образования
Усть-Лабинский район (далее школа), на которой не допускается розничная продажа
алкогольной продукции, по адресу: с. Суворовское, ул. Ленина, 80

М 1:4000



Обозначение:

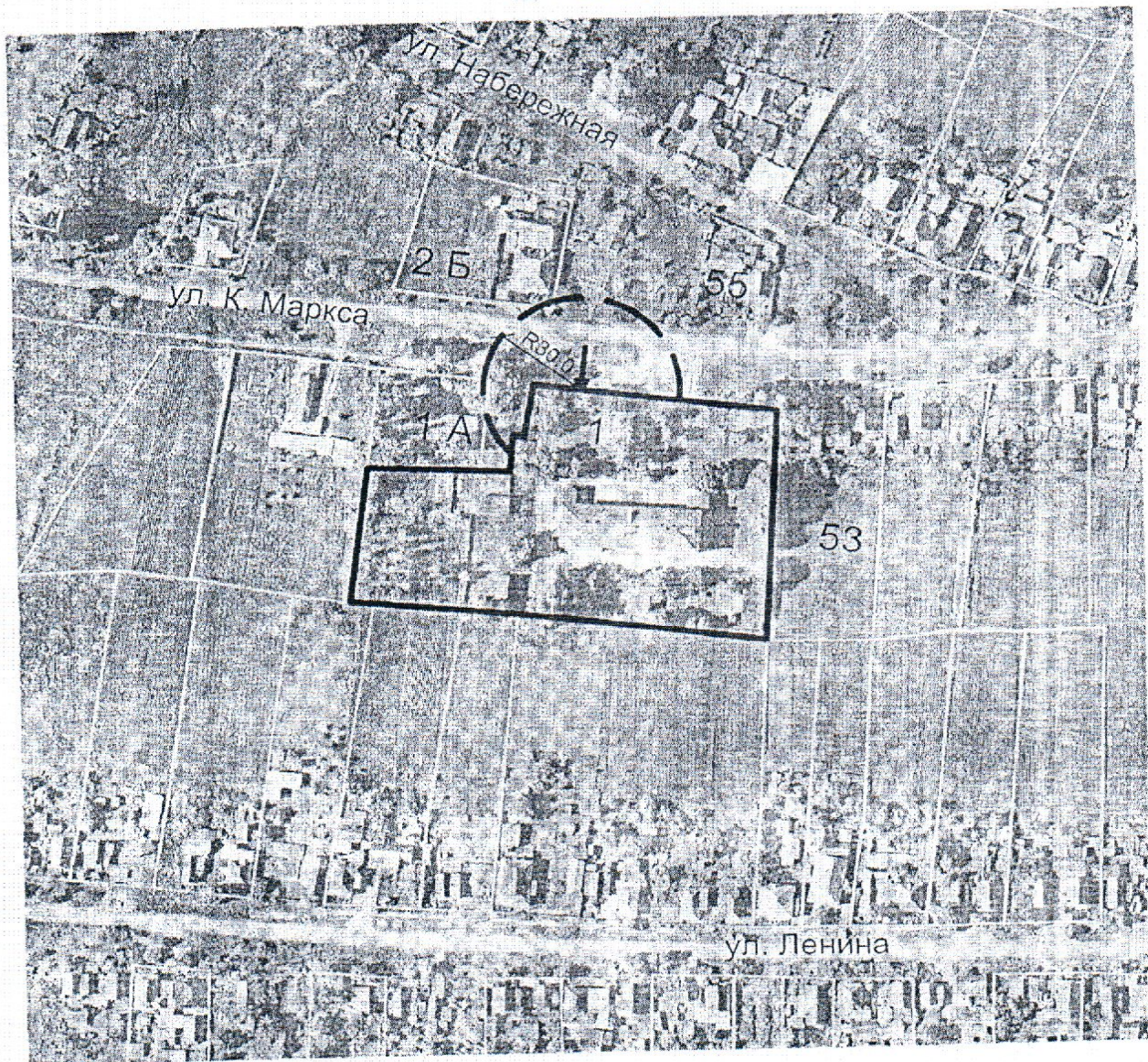
- - граница территории школы
- - - граница прилегающей территории, на которой не допускается розничная продажа алкогольной продукции
- ← - вход для посетителей на территорию школы

Приложение № 4
к постановлению администрации Суворовского
сельского поселения Усть-Лабинского района
от " 10 " января 2014г. № 2




СХЕМА

прилегающей территории к МДОУ № 19, муниципального образования Усть-Лабинский район (далее детский сад), на которой не допускается розничная продажа алкогольной продукции, по адресу: с. Суворовское, ул. Карла Маркса, 1

М 1:2000



Обозначение:

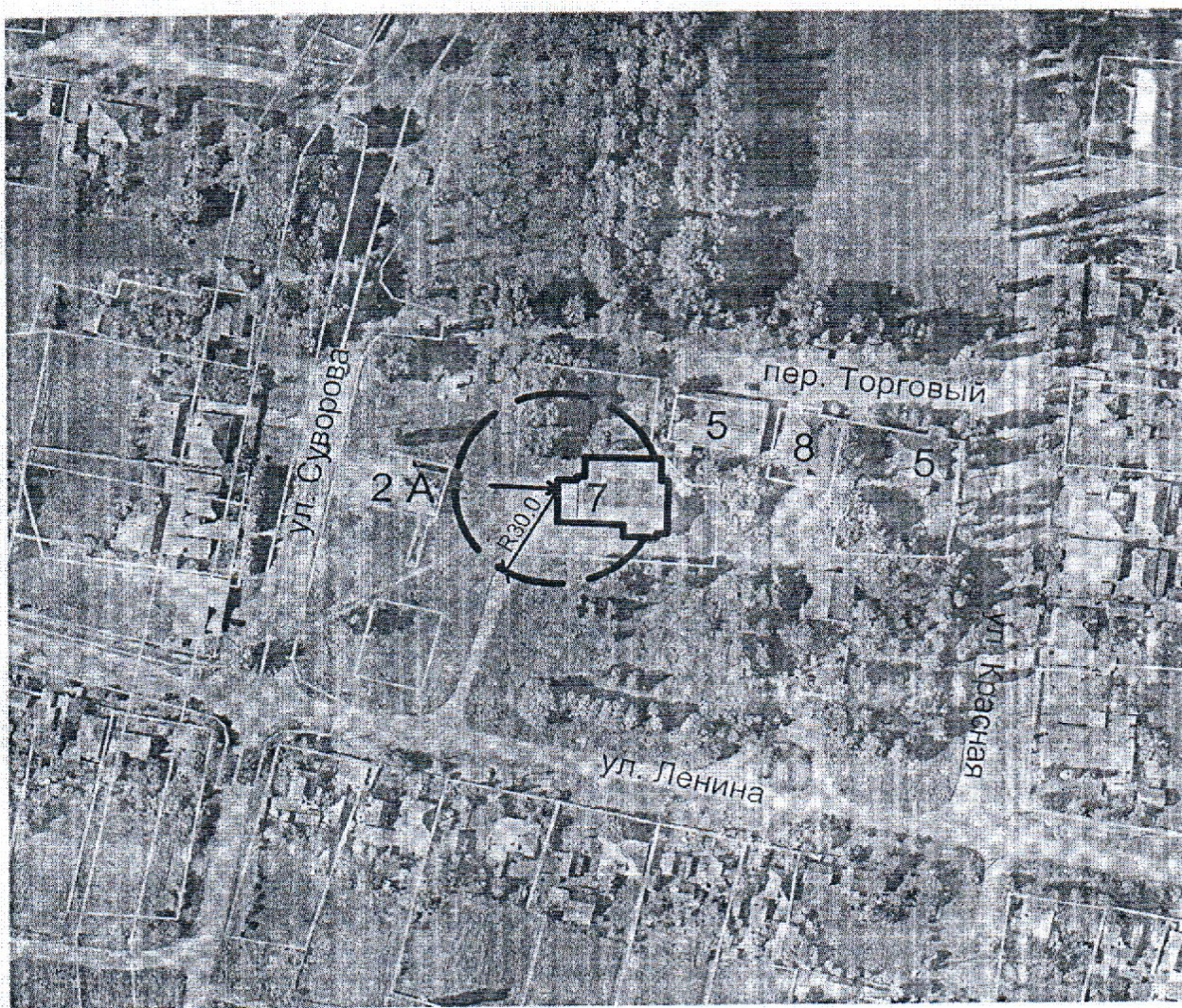
-  - граница территории детского сада
-  - граница прилегающей территории, на которой не допускается розничная продажа алкогольной продукции
-  - вход для посетителей на территорию детского сада

Приложение № 5
к постановлению администрации Суворовского
сельского поселения Усть-Лабинского района
от " 10 " сентября 2014г. № 2

СХЕМА

прилегающей территории к МКУК КДЦ "Суворовский", муниципального образования
Усть-Лабинский район (далее дом культуры), на которой не допускается розничная
продажа алкогольной продукции, по адресу: с. Суворовское, пер. Торговый, 7

М 1:2000



Обозначение:

- - граница (контур) здания дома культуры
- - - - - граница прилегающей территории, на которой не допускается розничная продажа алкогольной продукции
- ← - вход для посетителей в здание дома культуры