




СХЕМА

прилегающей территории к Братской участковой больнице МБУЗ "Усть-Лабинская ЦРБ" (далее больница), на которой не допускается розничная продажа алкогольной продукции, по адресу: х. Братский, пер. Больничный, 12

М 1:2000



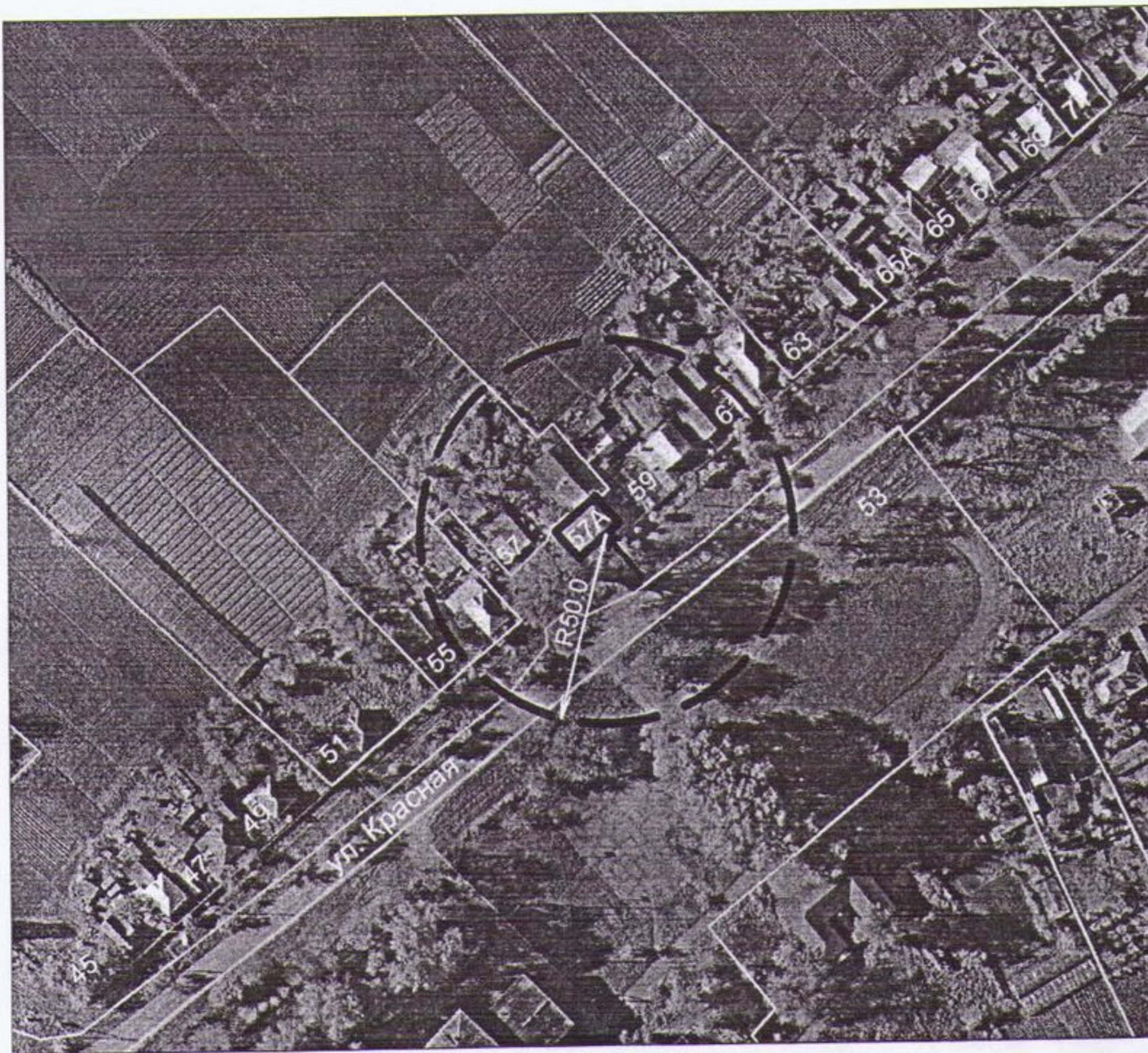
Обозначение:

-  - граница территории здания больницы
-  - граница прилегающей территории, на которой не допускается розничная продажа алкогольной продукции
-  - вход для посетителей на территорию здания больницы

СХЕМА

прилегающей территории к ФАП х. Болгова Братского сельского поселения Усть-Лабинского района (далее фельдшерско-акушерский пункт), на которой не допускается розничная продажа алкогольной продукции, по адресу: х. Болгов, ул. Красная, 57 А

М 1:2000



Обозначение:

- — — — — - граница здания фельдшерско-акушерского пункта
- - - - - - граница прилегающей территории, на которой не допускается розничная продажа алкогольной продукции
- ← - вход для посетителей в здание фельдшерско-акушерского пункта




СХЕМА

прилегающей территории к муниципальному бюджетному дошкольному образовательному учреждению детский сад комбинированного вида № 39 "Журавлик" муниципального образования Усть-Лабинский район (далее детский сад), на которой не допускается розничная продажа алкогольной продукции, по адресу: х. Братский, ул. Советская, 48А

М 1:2000



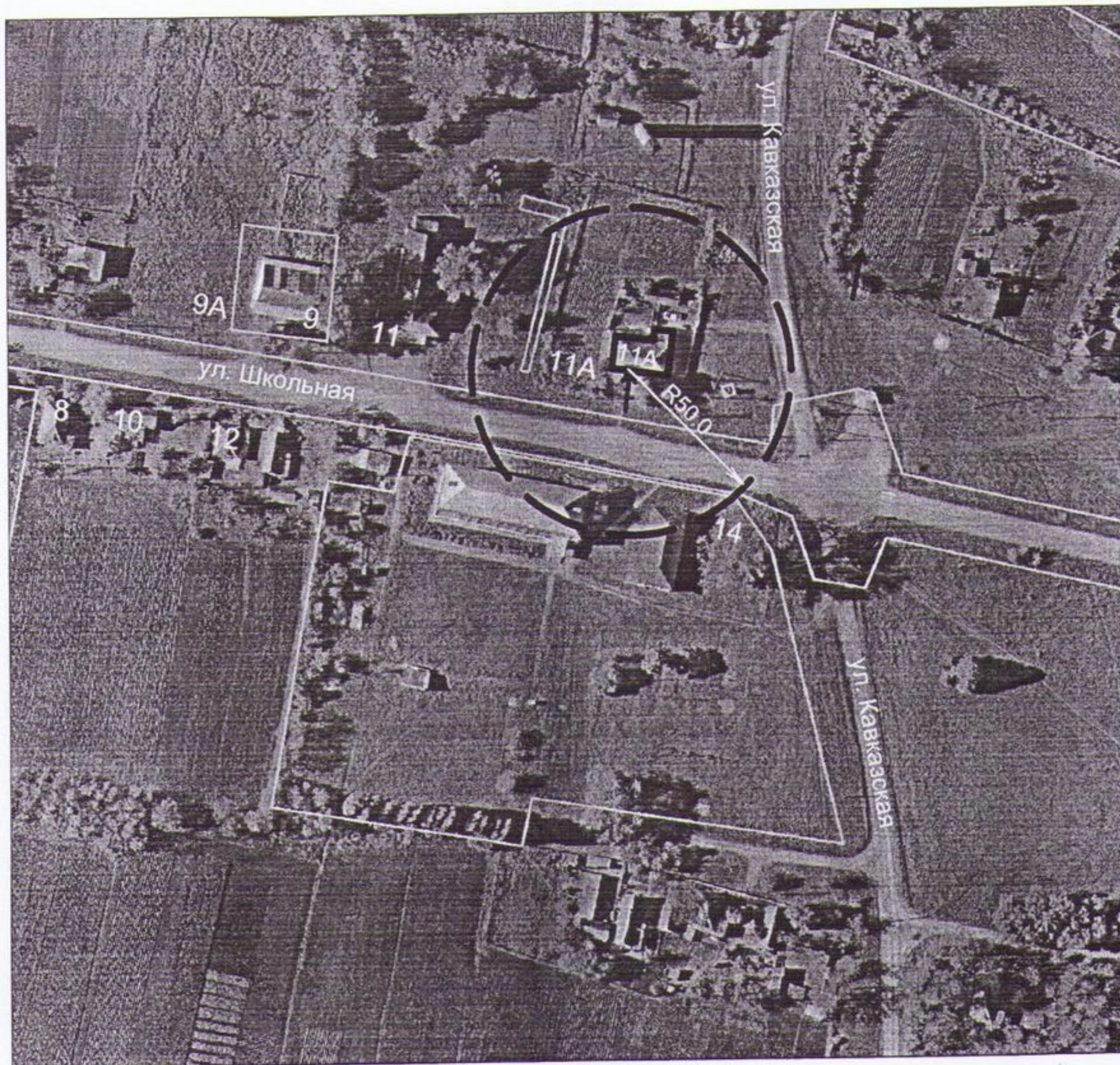
Обозначение:

-  - граница территории здания детского сада
-  - граница прилегающей территории, на которой не допускается розничная продажа алкогольной продукции
-  - вход для посетителей на территорию здания детского сада




СХЕМА

прилегающей территории к ФАП х. Калининского Братского сельского поселения Усть-Лабинского района (далее фельдшерско-акушерский пункт), на которой не допускается розничная продажа алкогольной продукции, по адресу: х. Калининский, ул. Школьная, 11 А

М 1:2000



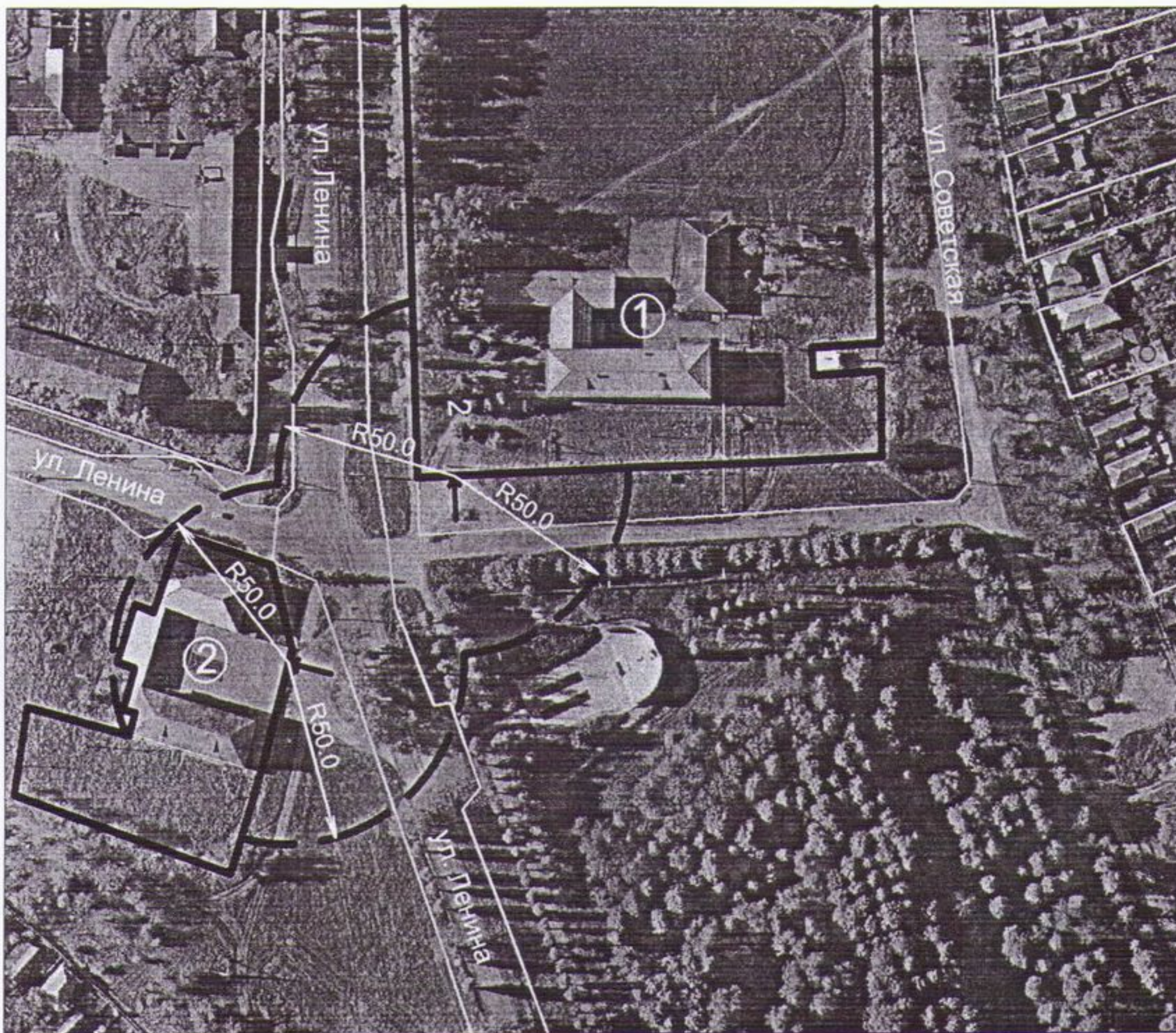
Обозначение:

-  - граница здания фельдшерско-акушерского пункта
-  - граница прилегающей территории, на которой не допускается розничная продажа алкогольной продукции
-  - вход для посетителей в здание фельдшерско-акушерского пункта

СХЕМА

прилегающей территории к муниципальному бюджетному общеобразовательному учреждению средняя образовательная школа № 23 муниципального образования Усть-Лабинский район (далее школа), на которой не допускается розничная продажа алкогольной продукции, по адресу: х. Братский, ул. Ленина, 2

М 1:2000



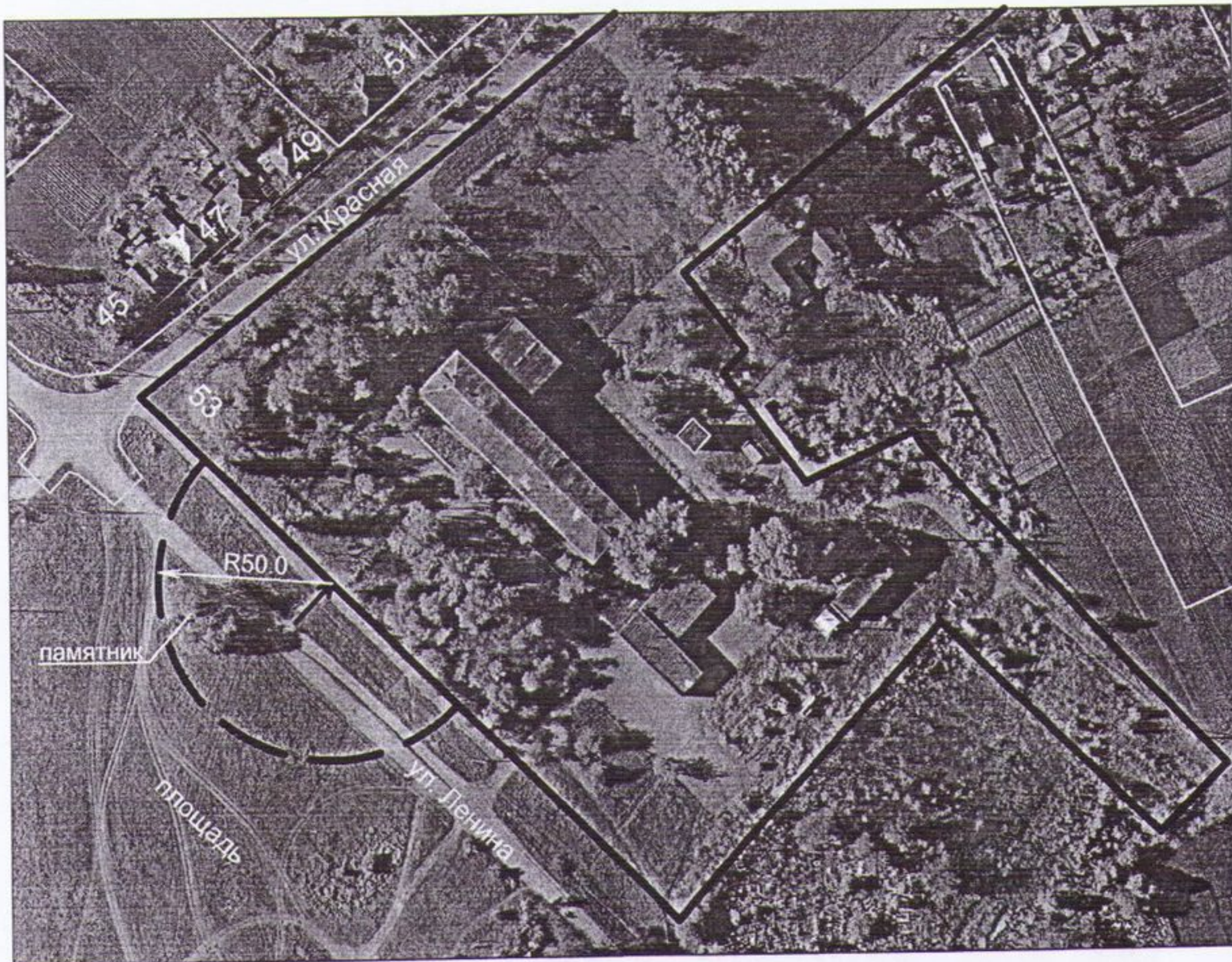
Обозначение:

- - граница территории здания школы
- - - граница прилегающей территории, на которой не допускается розничная продажа алкогольной продукции
- ← - вход для посетителей на территорию здания школы
- ① - основное здание школы
- ② - здание школы, отдельные классы




СХЕМА

прилегающей территории к муниципальному бюджетному общеобразовательному учреждению средняя общеобразовательная школа № 24 муниципального образования Усть-Лабинский район (далее школа), на которой не допускается розничная продажа алкогольной продукции, по адресу: х. Болгов, ул. Красная, 53

М 1:2000



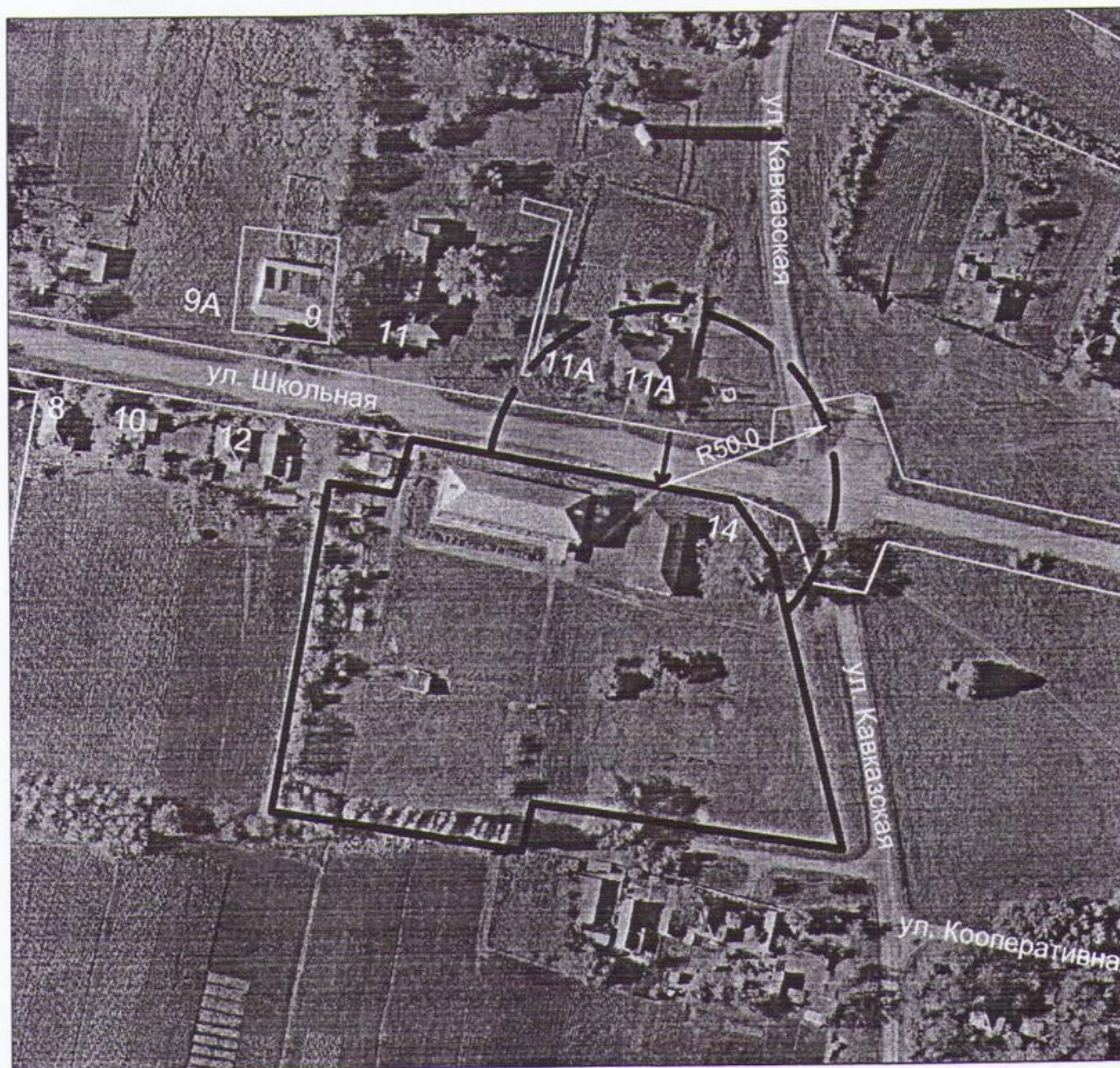
Обозначение:

-  - граница территории здания школы
-  - граница прилегающей территории, на которой не допускается розничная продажа алкогольной продукции
-  - вход для посетителей на территорию здания школы



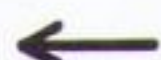
СХЕМА

прилегающей территории к муниципальному бюджетному общеобразовательному учреждению основная общеобразовательная школа № 28 муниципального образования Усть-Лабинский район (далее школа), на которой не допускается розничная продажа алкогольной продукции по адресу: х. Калининский, ул. Школьная, 14

М 1:2000



Обозначение:

-  - граница территории здания школы
-  - граница прилегающей территории, на которой не допускается розничная продажа алкогольной продукции
-  - вход для посетителей на территорию здания школы